



Alfa Laval miniVISION-Beleuchtungsarmatur

Tankzubehör

Einführung

Die Beleuchtungsarmatur Alfa Laval miniVISION ist eine Leuchte, die zu den Alfa Laval Schaugläser mit Verschraubung nach DIN 11851, DIN 28120 und Alfa Laval LKS Schaugläsern passt, um die Prozessbedingungen im Inneren von Tanks und Behältern zu beleuchten und dadurch freie Sicht zu ermöglichen. Er ist für alle Arten von Beleuchtungssituationen geeignet, in denen Prozesshygiene wichtig ist.

Einsatzbereich

Die Beleuchtungsarmatur Alfa Laval miniVISION wurde entwickelt, um die visuelle Inspektion der Prozessbedingungen im Inneren von Tanks zu unterstützen. Sie beleuchtet die Prozessbedingungen, Produkte und die Reinigung im Inneren von Behältern in der Molkerei-, Lebensmittel-, Getränke-, Körperpflege-, Biotechnologie- und Pharmaindustrie.

Vorteile

- Zuverlässiger Betrieb
- Schnelle und einfache Installation
- Geringer Wartungsaufwand
- Hilft bei der Früherkennung und Reaktion
- Hilft, kostspielige Ausfallzeiten zu vermeiden
- Erhältlich mit LED-Beleuchtung

Standardausführung

Die Beleuchtungsarmatur Alfa Laval miniVISION besteht aus einem Gehäuse und einer Abdeckung aus Edelstahl AISI 304. Er ist unabhängig von Behälterinnendruck, Vakuum und Temperatur und verfügt über eine hochtemperaturbeständige Glasscheibe und korrosions- und verformungsbeständige Dichtungen.

miniVISION ist in zwei Größen erhältlich: Typ 53 und Typ 70. Typ 53 bietet Sicht und Licht in einer einzigen Baugruppe, die das Schauglas und die Beleuchtungsarmatur miniVISION kombiniert. Typ 70 dient nur der Beleuchtung.

miniVISION ist in zwei Ausführungen lieferbar: Halogen- und LED-Beleuchtung.

Die Beleuchtungsarmatur miniVISION kann einzeln oder im Paket mit Alfa Laval LKS, dem Alfa Laval Schauglas nach DIN 28120 oder dem Alfa Laval Schauglas mit Verschraubung nach DIN 11851 bestellt werden

Arbeitsprinzip

Die Beleuchtungsarmatur Alfa Laval miniVISION beleuchtet Prozessbedingungen oder Produkte in Tanks oder Behältern und ermöglicht so eine Sichtprüfung.



TECHNISCHE DATEN

Kabeldurchführung:	S 9
Betriebsspannung:	Wechsel- oder Gleichstrom
Klemmenspannung:	24 V
Leistung:	
Typ 53:	20 oder 50 Watt
Typ 70:	50 Watt
Max. Stromverbrauch	
Lampe	4,2 A
Lampenfassungen:	Halogen
	2-polig
	Fassung G4 (20W)
	Fassung GY 6,35 (50W)
Schutzklasse:	IP 65

Physikalische Daten

Materialien	
Gehäuse und Abdeckung:	AISI 304

Einbau

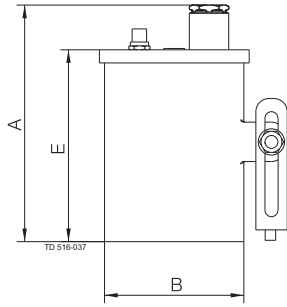
Das Leuchtmittel wird in der Regel durch seine Befestigungselemente montiert, die entsprechend geschlitzt sind, um eine M4-Befestigungsschraube aufzunehmen. Diese Schraube passt in eine Gewindebohrung in dem Deckelflansch eines Schauglases nach DIN 28120 sowie in die Nutmutter eines aufgeschraubten Schauglases (LKS oder Schauglas mit Verschraubung gemäß DIN 11851).

Die sehr kleinen Abmessungen von miniVISION Typ 53 ermöglichen Sicht und Licht in einer Einheit und bieten dabei dennoch eine hohe Lichtleistung. Es ist möglich, die Lampen auszutauschen, ohne das angeschraubte Leuchtmittel zu demontieren.

Hinweis! Bei wiederholter Verwendung von miniVISION Typ 53 innerhalb kurzer Zeit ist die Temperaturerhöhung des Gehäuses zu beachten.

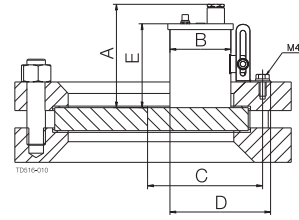
Maße (mm)

Beleuchtungsarmatur miniVISION Typ 53 mit Drucktaste



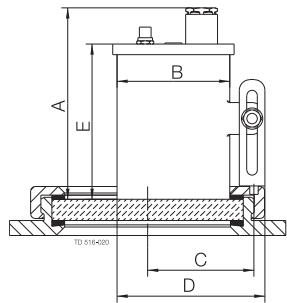
A	B	E
90	53	73

Schauglas gemäß DIN 28120 mit miniVISION Typ 53.



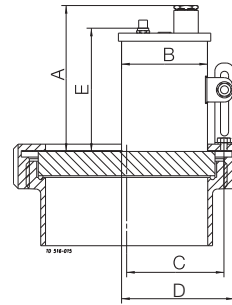
DN	A	B	C	D	E	Gewicht (kg)
100	90	53	87	90	73	0.30
125	90	53	100	90	73	0.30
150	90	53	112	90	73	0.30

Schauglas LKS 78 und 120 mit miniVISION Typ 53.



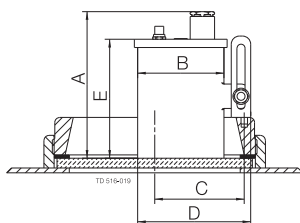
LKS-Größe	A	B	C	D	E	Gewicht (kg)
78	90	53	48	72	73	0.30
120	90	53	69	72	73	0.30

Schauglas mit Verschraubung auf Basis von DIN 11851 mit miniVISION Typ 53.



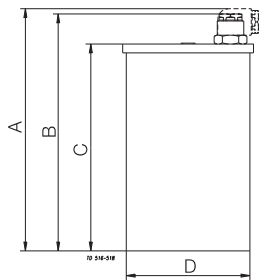
DN	A	B	C	D	E	Gewicht (kg)
65	90	53	39	72	73	0.30
100	90	53	57	72	73	0.30
125	90	53	69	72	73	0.30

Schauglas LKS 105 mit miniVISION Beleuchtungskörper Typ 53.



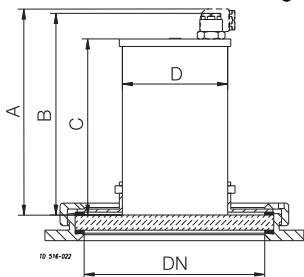
A	B	C	D	E
90	53	59	72	73

miniVISION Beleuchtungsarmatur Typ 70.



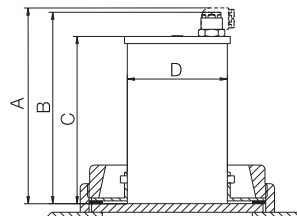
A	B	C	D
141	134	117	70

Schauglas LKS 78 mit miniVISION Beleuchtungskörper Typ 70.



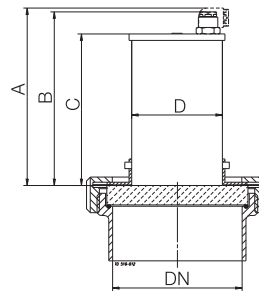
DN	A	B	C	D
78	141	134	117	70

Schauglas LKS 105 mit miniVISION Beleuchtungskörper Typ 70.



A	B	C	D
141	134	117	70

Schauglas mit Verschraubung auf Basis von DIN 11851 mit miniVISION Typ 70.



DN	A	B	C	D
65	141	134	117	70

Hinweis! (Nur) Für Größe DN 65.

Bestellung

Bei der Bestellung geben Sie bitte Folgendes an:

- Typ und Größe des Schauglases, an dem das Leuchtmittel montiert werden soll.
- Leistung.
- Schauglastyp, der mit der Beleuchtungsarmatur geliefert werden soll, falls benötigt.

Die hier enthaltenen Informationen sind korrekt zum Zeitpunkt der Veröffentlichung; geringfügige Änderungen jedoch vorbehalten.

Wie nehme ich Kontakt zu Alfa Laval auf?

Kontaktpersonen und -adressen weltweit werden auf unserer Website gepflegt. Bei Interesse besuchen Sie uns gerne auf unserer Homepage www.alfalaval.com.