

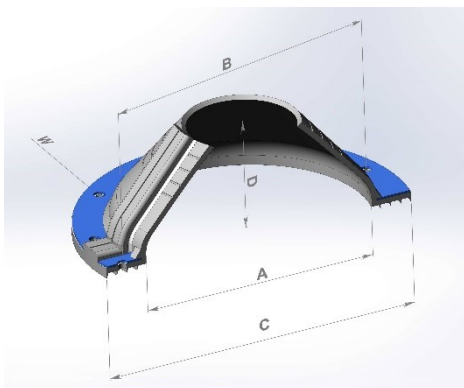
PIPETITE® ReBoot®

Die hygienische Abdichtung zum Nachrüsten bestehender Rohrleitungen
Erhältlich in 6 Größen für Rohraußendurchmesser von 0 – 380 mm*

Alle Vorteile auf einen Blick:

Material

- Bestehend aus hygienisch weißem Silikon (FDA 21 CFR 177.2600)
- gem. Verordnung EC/1935/2004 und EC/2023/2006
- gem. BFR XV + IX Richtlinien
- Montageflansch aus poliertem Edelstahl AISI316L Klammer 316L
- Komplett selbstabdichtend
- Flexibel – ermöglicht Rohrbewegungen
- Temperaturbeständig von -50°C bis + 260°C
- Keine Rissbildung im Silikon
- UV-beständig gem. ASTM G154-06)
- Leicht zu reinigen
- Beständig gegen Reinigungsmittel



Montage

- Markierung für den genauen Zuschnitt auf den gewünschten Rohrdurchmesser
- Vorgebohrter Flansch für eine schnelle und einfache Installation
- Keine Schmutzrückstände nach Installation
- Keine zusätzlichen Dichtungsmittel nötig

| PIPETITE® ReBoot® | | | | | | |
|-------------------|----------|------|------|------|------|---------------------|
| Größe | Art. Nr. | A mm | B mm | C mm | D mm | W - 6,2mm Schrauben |
| 0 - 65 mm | 317 151P | 64 | 91 | 106 | 60 | 5 |
| 0 - 95 mm | 317 152P | 100 | 128 | 147 | 78 | 7 |
| 70 - 135 mm | 317 153P | 140 | 168 | 187 | 64 | 7 |
| 100 - 180 mm | 317 154P | 180 | 213 | 237 | 84 | 10 |
| 125 - 275 mm | 317 128P | 280 | 313 | 337 | 137 | 14 |
| 165 - 380 mm | 317 155P | 434 | 467 | 490 | 200 | 20 |

Art. 317128P und 317155P sind als Standard und ReBoot® einsetzbar

Pipetite® - European Patent No. 1945982