



## Alfa Laval LKTC

### Tankkalottenfüße und -platten

#### Einführung

Der Alfa Laval LKTC Tankfuß ist eine voll einstellbare Edelstahlstütze für frei stehende Tanks oder Behälter. Robust und kompakt, kann er entweder direkt auf dem Boden stehen oder, um die Stabilität auf unebenen Bodenflächen zu gewährleisten, auf einer optionalen Stahlgrundplatte.

Der LKTC Tankfuß ist in der Lage, maximale statische Lasten von bis zu 160.000 N auf einer Fläche von 7.800 mm<sup>2</sup> aufzunehmen. Die kugelförmigen Tankfüße sind so konzipiert, dass sie auf einer Grundplatte stehen und eine maximale Last von bis zu 19 Tonnen tragen können.

#### Einsatzbereich

Der Alfa Laval LKTC-Tankfuß ist für den Einsatz an frei stehenden Hygienetanks oder -behältern aus Edelstahl vorgesehen, bei denen verstellbare Stützen erforderlich sind, um die Stabilität zu gewährleisten. Sie werden in der Brauerei-, Lebensmittel- und Getränke-, der Körperpflege-, Biotechnologie-, Pharma- und vielen anderen Industrien eingesetzt.

#### Vorteile

- Bietet einstellbare Unterstützung für Tanks oder Behälter
- Sorgt für Stabilität auf unebenen Bodenflächen
- Robuste, kompakte Bauweise
- Einfache Reinigung

#### Standardausführung

Der Alfa Laval LKTC-Tankfuß besteht aus einem zylindrischen Edelstahlteil, das auf den Tank geschweißt ist. Das zylindrische Teil enthält ein Innengewinde, das auf eine verstellbare zylinderförmige Spindel passt und in diese eingreift. Um die Behälterfüße auf die optimale Höhe einzustellen, verkürzen oder verlängern Sie einfach die Spindel.

Das Alfa Laval Tankbein ist in drei Größen ( $\frac{3}{4}$ ", 1" und 1- $\frac{1}{2}$ ") mit oder ohne Grundplatte erhältlich. Die Grundplatte ist in fünf Größen erhältlich ( $\frac{1}{2}$ ",  $\frac{3}{4}$ ", 1", 1- $\frac{1}{4}$ " und 1- $\frac{1}{2}$ "). Die Grundplatte besitzt eine Kugelschale und bietet stabile Unterstützung, wenn der Boden nicht vollständig waagrecht ist.



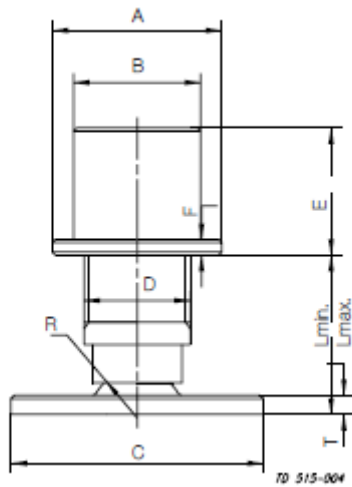
## TECHNISCHE DATEN

Größe	Max. statische Last (N)	Bodenfläche der Grundplatte (mm <sup>2</sup> )
¾"	75000	2600
1"	100000	5000
1½"	160000	7800

## Physikalische Daten

Materialien	
Stahlteile:	Edelstahl AISI 304
Oberflächengüte: Grundplatte:	Matt
Andere Teile:	Halbblank

## Maße (mm)



Größe	¾"	1"	1½"
A	38	53	80
B	35.5	39.8	65.3
C	58	80	100
D	¾"	1"	1½"
E	35	40	45
F	5	5	5
Lmin.	20	20	20
Lmax.	35	50	60
R	15	15	25
T	4	6	8
Gewicht (kg)	0.35	0.60	1.67
	0.43*	0.83*	2.25*

## Bestellung

Tankfüße ohne Grundplatte		Tankfüße mit Grundplatte	
¾"	9611-71-029-0	¾"	9611-71-022-0
1"	9611-71-030-0	1"	9611-71-023-0
1½"	9611-71-032-0	1½"	9611-71-025-0

Alfa Laval reserves the right to change specifications without prior notification.

---

**How to contact Alfa Laval**

Contact details for all countries are continually updated on our website. Please visit [www.alfalaval.us](http://www.alfalaval.us) to access the information direct.