



Alfa Laval LKS 105 Tankschauglas

Schauglas zur Sichtprüfung von Produkten in drucklosen Lagertanks

Einführung

Das Alfa Laval Tankschauglas LKS 105 ist ein Schauglas, das eine direkte, verzerrungsfreie Sichtkontrolle von Prozessbedingungen, Produkten, Flüssigkeitsständen und Reinigung innerhalb von drucklosen Lagertanks ermöglicht.

In Tanks oder Behältern eingeschweißt und oberhalb des Flüssigkeitsspiegels installiert, bietet das Tankschauglas LKS 105 freie Sicht durch eine 105 mm große, leckagefreie Öffnung aus gehärtetem Borosilikatglas. Dies ermöglicht es dem Bediener, die Farbe, Klarheit, Trübung oder andere kritische Merkmale des Produkts oder des Tankreinigungsstatus zu sehen.

Die Inspektion ermöglicht eine frühzeitige Erkennung von potenziellen Problemen und eine schnelle Reaktion. Dies hilft, kostspielige Ausfallzeiten zu vermeiden, die Anlagenausrüstung zu schützen und die betriebliche Effizienz zu verbessern.

Einsatzbereich

Das Alfa Laval LKS 105 Tankschauglas wurde entwickelt, um eine klare, kontinuierliche und ungehinderte Inspektion verschiedener Prozessbedingungen in drucklosen Lagertanks in der Molkerei-, Lebensmittel-, Getränke-, Körperpflege-, Biotechnologie- und Pharmaindustrie zu ermöglichen.

Vorteile

- Verbesserte betriebliche Effizienz
- Ermöglicht frühzeitige Erkennung und schnelle Reaktion auf mögliche Probleme
- Zuverlässiger Betrieb und mehr Betriebszeit
- Schnelle und einfache Installation
- Geringer Wartungsaufwand
- Hält statischem Druck bis zu 1 bar stand

Standardausführung

Das In-Line-Schauglas LKS 105 besteht aus einem Gewindeflansch, der auf den Tank geschweißt wird, zwei Dichtungsringen, einer Borosilikatglasplatte und einer Sicherungsscheibe.



TECHNISCHE DATEN

Druck

Max. Produktdruck: 100 kPa (1 bar)

Temperatur

Max. Temperatur: 90 °C

Optionen

- a. MiniVision-Beleuchtungsarmatur mit Drucktaste für LKS (20 oder 50 Watt).
- b. MiniVision-Beleuchtungsarmatur mit Drucktaste für LKS (50 Watt).
- c. Überwurfflanschbefestigung für MiniVision-Beleuchtungsarmatur mit Drucktaste für LKS Größe 105.

Physikalische Daten

Materialien

Unterlegscheiben: Edelstahl AISI 304

Glas: Borasilikat

Dichtringe: Paragummi, Klingerit

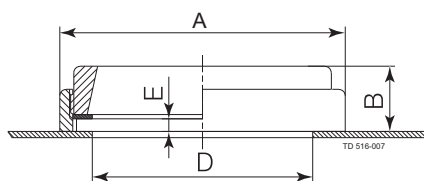
Oberflächengüte: Halbblank

Messungen

Größe: \varnothing 105 mm

Gewicht: 1 kg

Maße (mm)



Größe	105 (mm)	105 (Zoll)
A	136	5.35
B	31	1.22
D	105	4.13
E	6.5	0.26

Die hier enthaltenen Informationen sind korrekt zum Zeitpunkt der Veröffentlichung; geringfügige Änderungen jedoch vorbehalten.

Wie nehme ich Kontakt zu Alfa Laval auf?

Kontaktpersonen und -adressen weltweit werden auf unserer Website gepflegt.

Bei Interesse besuchen Sie uns gerne auf unserer Homepage www.alfalaval.com.