



## Alfa Laval Mannlochdeckel – Runder Typ LKDC - LP

Hochwertiger runder Mannlochdeckel für hygienische Anwendungen

### Einführung

Der Alfa Laval Mannlochdeckel – Runder Typ LKDC - LP ist ein Mannlochdeckel aus Edelstahl, die einen sicheren Sitz für Öffnungen auf der Oberseite von Tanks oder Behältern bietet, die einen schnellen, einfachen und bequemen Ein- und Ausstieg in das Innere des Behälters erfordern.

Er ist so konstruiert, dass er den bei Reinigungsvorgängen oder in der Produktion entstehenden Unterdruckbedingungen bis zu 1 bar standhält.

### Einsatzbereich

Der Mannlochdeckel – Runder Typ LKDC - LP dient zur Abdeckung von Öffnungen auf der Oberseite von Tanks oder Behältern in hygienischen Anwendungen in der Molkerei-, Lebensmittel-, Getränke-, Brauerei-, Wein-, Saft-, Körperpflege-, Pharmaindustrie und in vielen anderen Branchen.

### Vorteile

- Kostengünstige Lösung für Niederdrucktanks
- Hygienische Konstruktion
- Sichere und einfache Handhabung durch Sicherheitsstift und Federn an den Griffen

### Standardausführung

Um eine Sichtkontrolle und/oder einen physischen Zugang zum Tank zu ermöglichen, schwenkt der Tankdeckel nach außen. Die Tankdeckel können oberhalb und unterhalb des Flüssigkeitsspiegels positioniert werden, um unterschiedliche Anwendungsanforderungen zu erfüllen.

Er besteht aus Deckel und Rahmen aus Edelstahl AISI 304 oder AISI 316L und EPDM-Dichtungen, Griffen, Federn und Sicherheitsstift. Säuregebeizte Oberflächen erfüllen die hochwertigen Anforderungen an hygienische Prozesse. Produktberührte Oberflächen sind  $Ra \leq 0,8 \mu m$ . Sonstige Oberflächen sind  $Ra \leq 1,2$ .

Der Mannlochdeckel – Runder Typ LKDC - LP wird mit einer einzigartigen austauschbaren, selbstdichtenden Doppellippendichtung geliefert, die verhindert, dass Flüssigkeiten herausspritzen, z. B. bei CIP-Reinigung und ähnlichen Prozessen oder beim Transport in mobilen Tanks oder Tankfahrzeugen. Die Dichtungen werden gemäß 3A-Empfehlungen hergestellt.

### Zertifikate

- 3.1 (Deckel und Zarge werden mit Abnahmezertifikat 3.1 nach EN10204 geliefert.)



## TECHNISCHE DATEN

### Druck

Betriebsdruck: -1 bis 1 bar

Hinweis: Der Niederdruckdeckel kann bis zu 1 bar widerstehen und besitzt keine PED-Zulassung.

### Temperatur

Temperaturbereich: -10 - 150 °C

## Physikalische Daten

### Materialien

Deckel und Zarge: 1.4301 (304) oder 1.4404 (316L)

Kunststoffteile: Nylandichtungen

(Standard): EPDM-Dichtungen

(optional): NBR oder FPM oder Q (Silikon)

Oberflächengüte: Gebeizt

Oberflächengüte produktberührter Teile:  $Ra \leq 0,8 \mu m$

Andere Oberflächen:  $Ra \leq 1,2 \mu m$

### Temperatur:

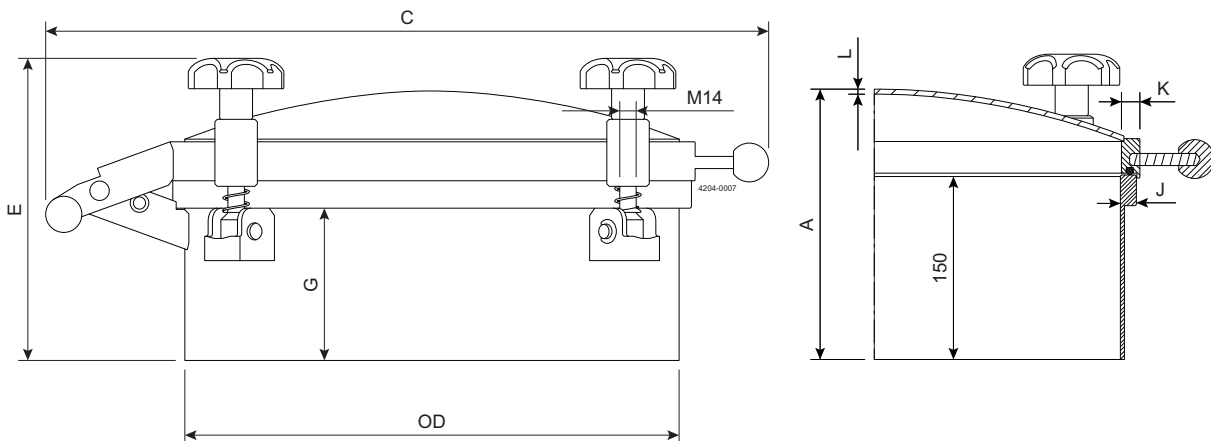
EPDM: -15 °C/90 °C

NBR: -30 °C/110 °C

SILIKON (Q): -50 °C/200 °C

FPM: -10 °C/250 °C

## Maße (mm)



Größe	300	400	450	498	600
OD	306	406	458	506	608
C	483	594	661	701	807
A	211	221	231	232	247
E	236	236	236	236	236
G	82	82	67	67	67
K	15	15	18	18	18
J	13	13	14	14	14
Zargenhöhe	150	150	150	150	150
Zargendicke H	3	3	4	4	4
Gewicht (kg)	15.6	21.3	28.1	32.8	43.6
Anzahl der Handgriffe	3	4	4	6	6

Die hier enthaltenen Informationen sind korrekt zum Zeitpunkt der Veröffentlichung; geringfügige Änderungen jedoch vorbehalten.

---

**Wie nehme ich Kontakt zu Alfa Laval auf?**

Kontaktpersonen und -adressen weltweit werden auf unserer Website gepflegt.  
Bei Interesse besuchen Sie uns gerne auf unserer Homepage [www.alfalaval.com](http://www.alfalaval.com).