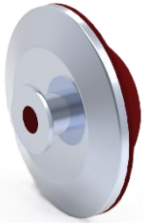


Pre-Sure™ Cap

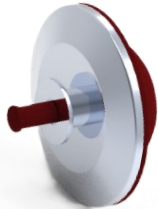
Produktinformation und Installationshinweise



Der Indikator ist geschlossen
- kein Druck auf der Leitung



Der Indikator tritt zuerst bei 0,35 bar vor
- zeigt Flüssigkeit im Rohr an



Der Indikator öffnet sich vollständig bei etwa 0,85 bar
- zeigt hohen Druck in der Leitung an

- Der Indikator dichtet in der Ein- und Aus-Position hygienisch ab
- Ersatz für Standardkappen und Dichtungen
- Leicht zu reinigende, austauschbare Membrane
- Einfaches Abnehmen der Kappe mit zentralem Griff/Knauf - Gabel der Klammer kann bei Bedarf unter dem Knopf verwendet werden





Pre-Sure™ Cap

INSTALLATION - WARNHINWEISE

1. Installieren Sie dieses Produkt niemals an einem Rohr, bei dem
 - der maximale Druck 13,7 Bar (200PSI) übersteigt
 - die maximale Temperatur 90°C (195F) überschreitet
2. Die Membrane muss nach 30.000 Druckwechselzyklen oder 6 Monate nach der Installation ersetzt werden, je nachdem, was früher eintritt
3. Installation des Produkts unter Bedingungen, bei denen der maximale Druck und/oder Temperatur überschritten wird oder die Membrane nicht innerhalb der vorgeschriebenen Zeit ausgetauscht wurde erlischt die Garantie
4. Wenn Produkt um den Indikator herum austritt ist die Membrane gerissen – **NICHT öffnen**, bis sichergestellt ist, dass kein Druck im System ist

Wichtiger Hinweis:

DER HERSTELLER IST NICHT HAFTBAR FÜR DIREKTE, INDIREKTE, ZUFÄLLIGE, FOLGESCHÄDEN, VERLUSTE ODER ANSPRÜCHE JEDLICHER ART, DIE SICH IN IRGEND EINER WEISE AUS DER INSTALLATION DES PRODUKTS UNTER BEDINGUNGEN ERGEBEN, DIE DIE DRUCK- UND/ODER TEMPERATURGRENZEN ÜBERSCHREITEN, ODER WENN DAS PRODUKT NICHT INNERHALB DES ANGEgebenEN ZEITRAHMENS AUSGETAUSCHT WURDE

Patents: PCT/IB2019/062740 Reg. Designs: US 29/902, 079, EU 015053100-0001, CN 02430114514

Vertrieb Deutschland: L&K Flow Equipment GmbH | Westerlandstr.8 | 25704 Epenwörden
T: +49-4832-600 544 | E-Mail: info@LK-Flow.de | www.LK-Flow.de