



# Alfa Laval GM und GM-A

## Zentrifugalpumpen

### Einführung

Die Alfa Laval GM- und GM-A-Zentrifugalpumpen sind kleine, effiziente Pumpen, die für die Förderung kleiner Mengen in hygienischen Anwendungen entwickelt wurden.

### Anwendungen

Die GM- und GM-A-Zentrifugalpumpe sind für den Einsatz in Prozessen konzipiert, die den Einsatz von säurebeständigem Stahl in hygienischen Anwendungen in der Lebensmittel-, Molkerei- und Getränkeindustrie und anderen Branchen erfordern.

Die GM- und GM-A-Pumpen können Fördermengen bis zu 15 m<sup>3</sup>/h und Differenzdrücke bis zu 2 bar bei 50 Hz bewältigen.

### Vorteile

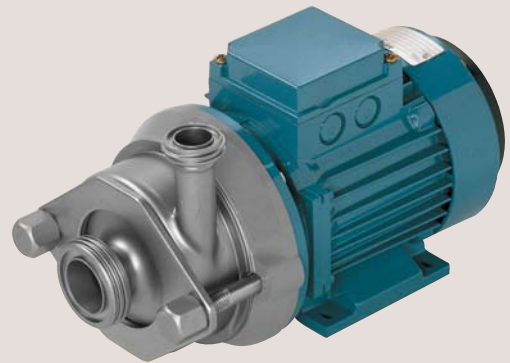
- Zuverlässiger und kostengünstiger Transfer von säurehaltigen Produkten.
- Handhabt niedrige Kapazitäten mit Leichtigkeit.
- Korrosionsbeständig für den Einsatz in aggressiven Umgebungen.

### Standardausführung

Die GM-Zentrifugalpumpe besteht aus einem Pumpengehäuse und einer Welle aus W. 1.4404 (AISI 316L), einem Laufrad aus glasfaserverstärktem Nylon, Befestigungsbolzen und Muttern aus Edelstahl für das Pumpengehäuse sowie einem Kunststoffadapter und Klemmrings.

Die Zentrifugalpumpe GM-A besteht aus einem Pumpengehäuse aus W. 1.4404 (AISI 316L), Welle und Laufrad, Muttern, Bügel und Adapter für das Pumpengehäuse aus Edelstahl.

Beide sind mit einer einfachen Gleitringdichtung ausgestattet.



## TECHNISCHE DATEN

### Motor

Standard-Fußflanschmotor gemäß metrischem IEC-Standard, 2-polig = 3000/3600 U/min bei 50/60 Hz. IP 55 (mit Kondensatablassbohrung und Labyrinthverschluss), Isolierklasse F.

### Motorgröße

50 Hz: 0,55 kW.

## BETRIEBSDATEN

### Druck

Max. saugseitiger Druck: 400 kPa (4 bar).

### Temperaturbereich

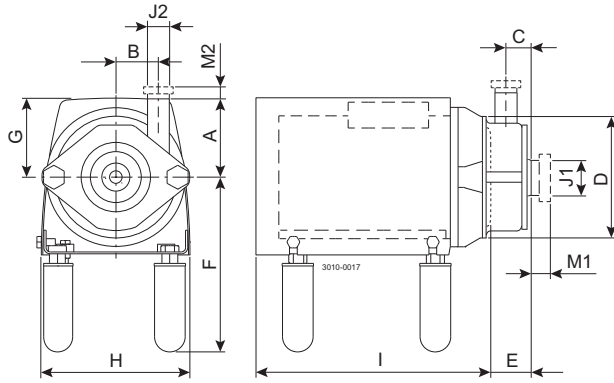
GM: -10 °C bis +80 °C

GM-A: -10 °C bis +140 °C (EPDM)

### Laufreddurchmesser

Laufreddurchmesser: 115 mm.

## Maße (mm)



### Pumpenabmessungen

| Pumpentyp | GM  |
|-----------|-----|
| A         | 90  |
| B         | 49  |
| C         | 31  |
| D         | 140 |
| E         | 58  |

### Motorabmessungen

| Motor IEC  | IEC71 |
|------------|-------|
| Motor [kW] | 0.55  |
| F(max)*    | 202   |
| G          | 111   |
| H          | 173   |
| I          | 256   |

\*Möglichkeit zur Reduzierung von Maß F um min. 30 mm bei allen Pumpenmodellen.

### Motorübersicht

| Pumpentyp          | GM    |
|--------------------|-------|
| Motorbereich (IEC) | IEC71 |

Abmessungsdaten basieren auf 2-poligen ABB-Motoren.

### Anschlüsse

| Pumpentyp              | GM        |    |
|------------------------|-----------|----|
| Klemme ISO 2037        | M1        | 12 |
|                        | M2        | 12 |
| Verschraubung ISO(IDF) | M1        | 23 |
|                        | M2        | 21 |
| Verschraubung DIN/ISO  | M1        | 22 |
|                        | M2        | 22 |
| Verschraubung SMS      | M1        | 23 |
|                        | M2        | 20 |
| Verschraubung (BS)RJT  | M1        | 19 |
|                        | M2        | 19 |
| J1*                    | 38 / 1.5" |    |
| J2*                    | 38 / 1.5" |    |

\* Andere Abmessungen auf Anfrage erhältlich.

ESE00272/5

## Optionen

- A. Laufrad mit kleinerem Durchmesser.
- B. Zulauf und Auslauf mit Flanschen.
- C. Produktberührte Dichtungen aus EPDM, FPM oder NBR.
- D. Mitlaufender Gleitring aus Siliziumkarbid.

## Bestellung

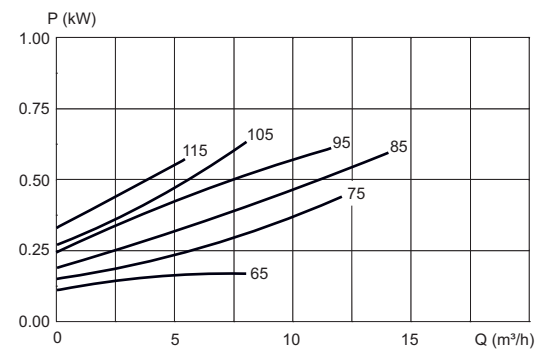
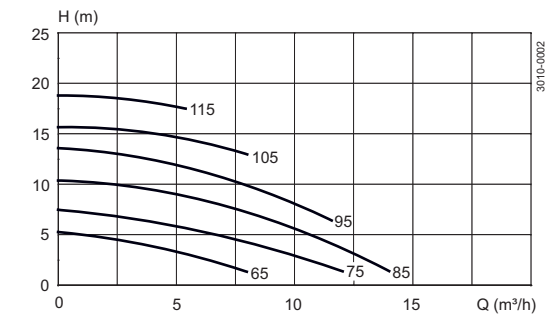
Bitte geben Sie bei Ihrer Bestellung Folgendes an:

- Pumpentyp
- Anschlussmaße
- Spannung und Frequenz
- Volumenstrom, Druck und Temperatur
- Dichte und Viskosität des Produkts
- Optionen

## Hinweis!

Weitere Einzelheiten entnehmen Sie bitte der Bedienungsanleitung ESE02002.

## Volumendurchsatz



Die hier enthaltenen Informationen sind korrekt zum Zeitpunkt der Veröffentlichung; geringfügige Änderungen jedoch vorbehalten.

---

**Wie nehme ich Kontakt zu Alfa Laval auf?**

Kontaktpersonen und -adressen weltweit werden auf unserer Website gepflegt.  
Bei Interesse besuchen Sie uns gerne auf unserer Homepage [www.alfalaval.com](http://www.alfalaval.com).