



## Alfa Laval Zubehör - Schnellverschluss

### Probenahmeventile

#### Einführung

Der Alfa Laval Schnellverschluss ist ein hygienisches Probenahmezubehör zum Anschluss bei Verwendung des Alfa Laval Unique Probenahmeventils. Er kann einzeln oder in Kombination mit Probenahmezubehör, wie z. B. dem Alfa Laval Rückschlagventil, verwendet werden.

#### Einsatzbereich

Dieser Schnellanschluss ist für den Einsatz mit dem Alfa Laval Unique Probenahmeventil in hygienischen Anwendungen in der Lebensmittel-, Getränke-, Körperpflege-, Pharmaindustrie und vielen anderen Branchen konzipiert.

#### Vorteile

- Einfache und unkomplizierte Bauweise
- Einfach zu installieren und zu verwenden
- Sicherer Betrieb
- Flexible Optionen

#### Standardausführung

Der Standardschnellanschluss besteht aus einem Schnellanschluss zur schnellen und einfachen Montage am Probenahmeventil. Er ist entweder mit Schlauch, Rohr, Blindkappe oder Außengewinde für die Weiterverteilung über Schlauch oder Rohr erhältlich. Eine spezielle integrierte Schnellanschlussversion, einschließlich des Alfa Laval Rückschlagventils und der Rückmeldeeinheit mit dem Unique Probenahmeventil, ermöglicht die Verwendung verschiedener Cleaning-in-Place-(CIP)-Medien ohne Vermischungsgefahr.

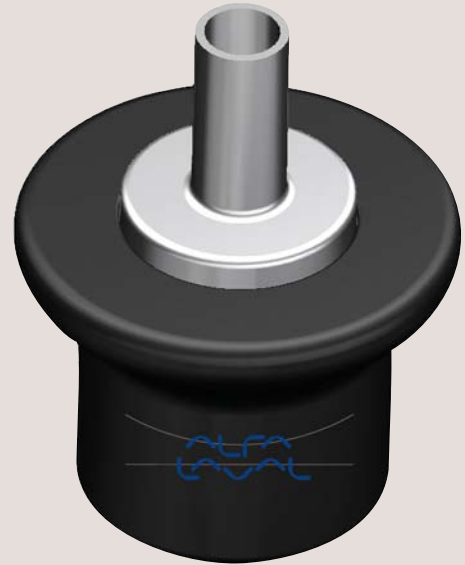
#### Arbeitsprinzip

Der standardmäßige Alfa Laval Schnellanschluss kann einfach mit einer Schnellanschlussbuchse ausgestattet werden. So lassen sich Produkt, Dampf oder CIP-Medien einfach über Schlauch oder Rohrleitung zur Probenahmestelle oder zum Abfluss leiten.

Durch die Verwendung des Schnellanschlusses mit dem Alfa Laval Rückschlagventil und einer Rückmeldeeinheit ist es möglich, bis zu vier verschiedene Abläufe an das Probenahmeventil anzuschließen, indem vier verschiedene Schnellanschlüsse verwendet werden, die jeweils mit einem Anzeiger versehen sind, um die vier voneinander zu unterscheiden:

- Kein Anzeiger
- Innerer Anzeiger
- Äußerer Anzeiger
- Innere und äußere Anzeiger

Abhängig von den Anzeigern zeigt das System an, welche Leitung mit dem Probenahmeventil verbunden ist und stellt sicher, dass die Flüssigkeiten nicht vermischt werden. Der Schnellanschluss ist mit Rückschlagventilen ausgestattet, um einen Rückfluss zu verhindern und dadurch eine Kreuzkontamination der Flüssigkeiten zu vermeiden.



## TECHNISCHE DATEN

### Temperatur

Temperaturbereich: 1°C - 130°C

### Druck

Max. Betriebsdruck: 600 kPa (6 bar)

Min. Betriebsdruck: 0 kPa (0 bar)

## Physikalische Daten

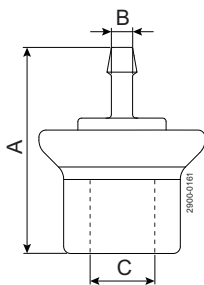
### Materialien

Produktberührte Teile: 1.4404 (316L)

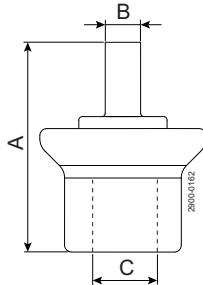
Andere Teile: 1.4301 (304), PA 6,6 30% GF

## Maße (mm)

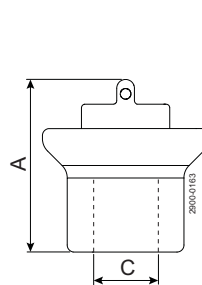
Schlauchverbindung



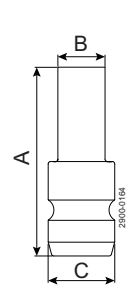
Rohrschweißung



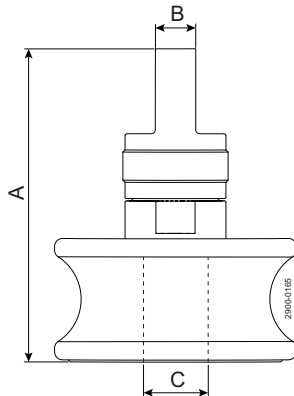
Blindkappe



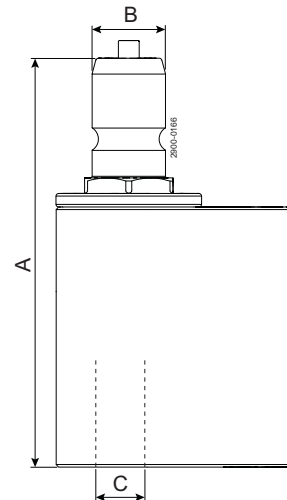
Stutzenverbindung



Schnellanschluss (Buchse) mit Rückschlagventil



Schnellanschluss (Stutzen) mit Rückschlagventil



Typ	A	B	C
Schnellanschluss mit Schlauchverbindung $\varnothing 6$	58	6	14
Schnellanschluss mit Schlauchverbindung $\varnothing 8$	58	8	14
Schnellanschluss mit Rohrschweißung	59	10	14
Schnellanschluss mit Blindkappe	49	-	14
Stutzenverbindung	40	10	14
Schnellanschluss (Buchse) mit Rückschlagventil	77	10	14
Schnellanschluss (Stutzen) mit Rückschlagventil	78.6	14	10

Die hier enthaltenen Informationen sind korrekt zum Zeitpunkt der Veröffentlichung; geringfügige Änderungen jedoch vorbehalten.

---

**Wie nehme ich Kontakt zu Alfa Laval auf?**

Kontaktpersonen und -adressen weltweit werden auf unserer Website gepflegt.  
Bei Interesse besuchen Sie uns gerne auf unserer Homepage [www.alfalaval.com](http://www.alfalaval.com).